



Surveillance acoustique du circuit de Clastres

Rapport hebdomadaire

Site : **Pôle Mécanique de la Clef des Champs**

Semaine du lundi 31 janv. au dimanche 06 févr. 2022

Contact SIM Engineering: d.berrier@sim-engineering.com





Localisation des capteurs.

Classement sonore des infrastructures de transports terrestres

Le tableau ci-dessous présente une catégorisation sonore des niveaux mesurés par nos capteurs basé sur le classement sonore des infrastructures de transports terrestres suivant l'article L571-10 du code de l'environnement. Celui-ci comporte six catégories de 1 (nuisances sonores élevées) à 6 (nuisances sonores faibles). Cette catégorisation permet de qualifier la nuisance sonore long-terme sur ce point.

Localisation	Catégorie
Artemps	● 2
Circuit Moto	● 4
Circuit Piste	● 2
Sereaucourt	● 3
St Simon	● 5
Stade	● 4

Indicateur de bruit jour-soir-nuit (L_{DEN})

Un même niveau sonore de 70 dB sera plus gênant pour la population le soir et la nuit qu'en journée. Afin de prendre en compte cette notion de perception sonore, nous utilisons l'indicateur L_{DEN} qui est un indicateur global harmonisé à l'échelle Européenne. Cet indicateur est calculé à partir des niveaux sonores équivalents des périodes jour, soirée et nuit et de facteurs correctifs. Cet indicateur calculé sur les niveaux sonores mesurés par nos capteurs est présenté dans le tableau ci-dessous.

Localisation	Niveau
Artemps	80,78 dB
Circuit Moto	69,77 dB
Circuit Piste	80,01 dB
Sereaucourt	74,16 dB
St Simon	61,26 dB
Stade	69,98 dB



1 Impact du circuit

Niveau sonore moyen au niveau du circuit:

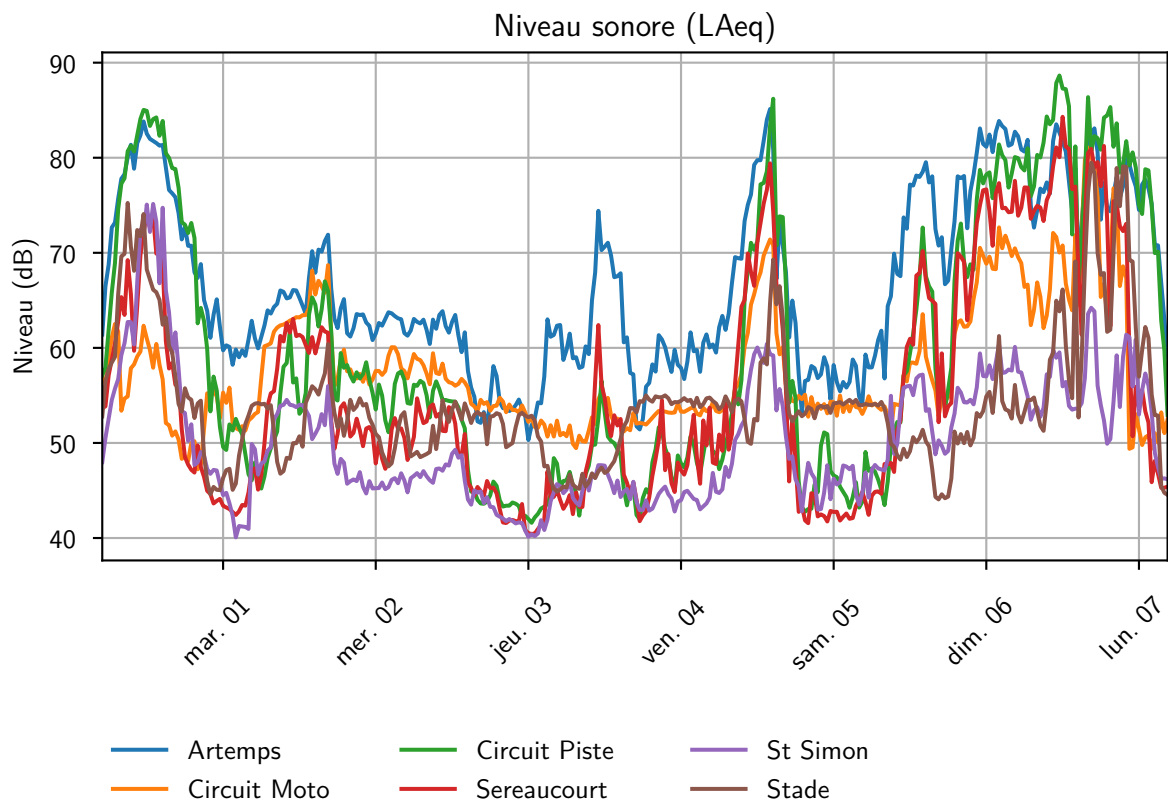
	Crête (L10)	Ambiance (L50)	Bruit de fond (L90)
06:00 - 18:00	78,64	72,67	66,55
18:00 - 22:00	76,93	71,67	64,08
22:00 - 06:00	74,02	67,57	61,53

Niveau sonore moyen au voisinage du circuit:

	Crête (L10)	Ambiance (L50)	Bruit de fond (L90)
06:00 - 18:00	75,62	67,93	58,38
18:00 - 22:00	73,06	64,72	55,26
22:00 - 06:00	73,66	65,64	55,52

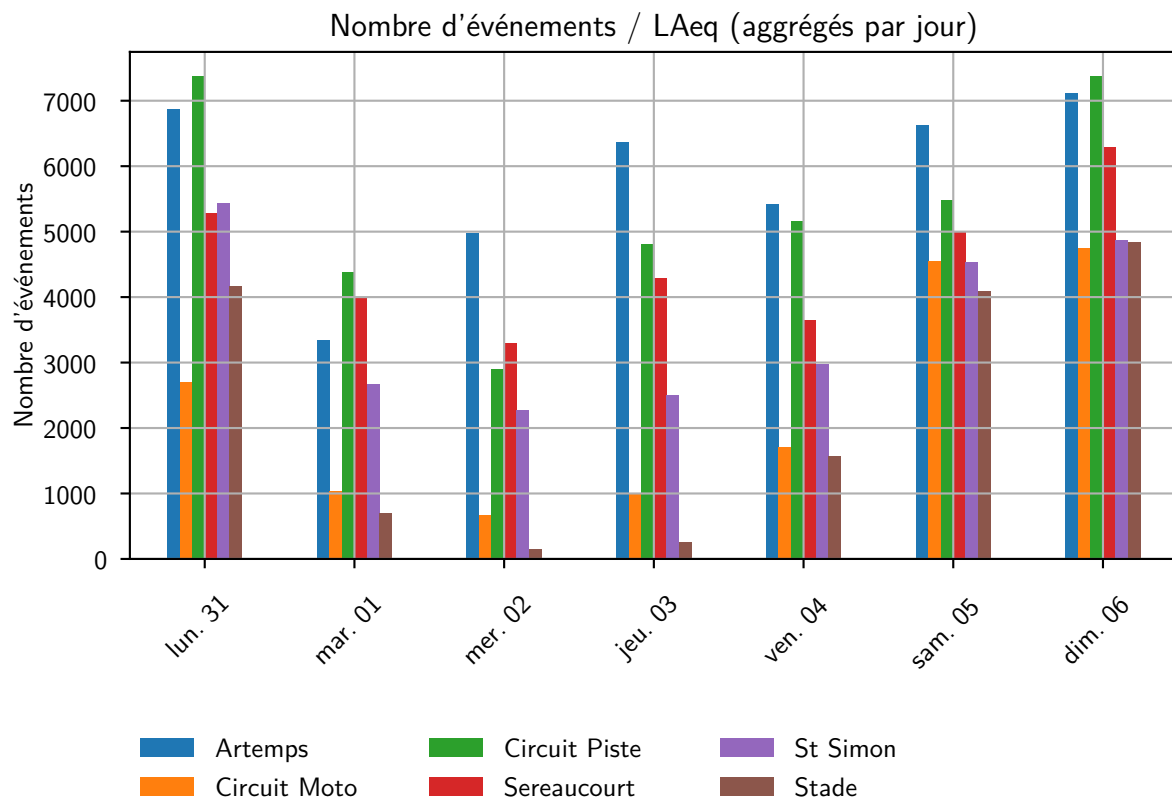
2 Niveaux sonores

Les valeurs ci-dessous correspondant à des niveaux sonores équivalent pondérés avec le filtre A, noté LAeq en décibel (dB).



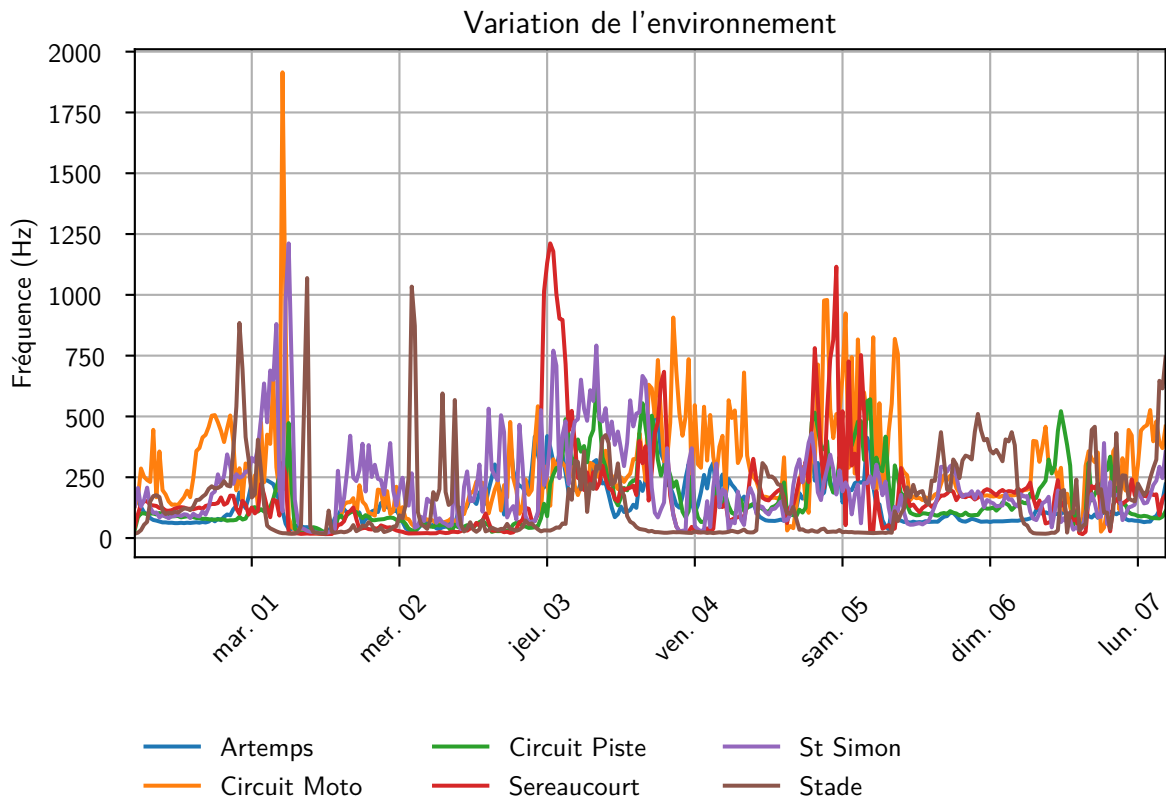
3 Événements

Nous comptons l'ensemble des événements sonores détectés au cours de la période considérée. Un événement est détecté lorsqu'il dépasse le niveau sonore moyen (LAeq) afin d'être au plus proche du ressenti des riverains.



4 Variations de l'environnement

Pour un même niveau sonore, le ressenti des riverains au voisinage du circuit peut varier en fonction du timbre de l'environnement sonore (grave ou aiguë). L'indicateur ci-dessous estime le timbre de l'environnement sonore. Pour réduire les nuisances sonores, le timbre au niveau du circuit doit rester proche du timbre au voisinage du circuit.



5 Données par capteur

Artemps

	Crête (L10)	Ambiance (L50)	Bruit de fond (L90)
06:00 - 18:00	79,94	72,35	62,17
18:00 - 22:00	76,43	68,01	58,09
22:00 - 06:00	78,37	70,90	60,55

Circuit Moto

	Crête (L10)	Ambiance (L50)	Bruit de fond (L90)
06:00 - 18:00	69,37	62,04	56,54
18:00 - 22:00	70,68	62,68	55,92
22:00 - 06:00	65,12	60,00	56,37

Circuit Piste

	Crête (L10)	Ambiance (L50)	Bruit de fond (L90)
06:00 - 18:00	81,32	75,42	69,27
18:00 - 22:00	79,31	74,31	66,66
22:00 - 06:00	76,68	70,13	63,77

Sereaucourt

	Crête (L10)	Ambiance (L50)	Bruit de fond (L90)
06:00 - 18:00	75,66	67,72	58,67
18:00 - 22:00	74,30	66,12	56,80
22:00 - 06:00	72,33	61,58	50,30

St Simon

	Crête (L10)	Ambiance (L50)	Bruit de fond (L90)
06:00 - 18:00	66,21	59,35	52,34
18:00 - 22:00	57,79	49,25	45,18
22:00 - 06:00	58,61	50,61	45,71



Stade

	Crête (L10)	Ambiance (L50)	Bruit de fond (L90)
06:00 - 18:00	68,29	59,98	53,16
18:00 - 22:00	70,06	61,63	52,94
22:00 - 06:00	68,06	59,03	51,58